



نتایج تحلیل قابلیت تفکر تحلیلی و انتقادی

آقای امیر موحدی مثبت



در این گزارش قابلیت تفکر تحلیلی و منطقی فرد در ابعادی نظیر استنباط، شناسایی مفروضات، توان قیاس، تعبیر و تفسیر و ارزشیابی استدلالهای منطقی فرد با استفاده از مدل واتسون گلنیزر مورد ارزشیابی قرار گرفته است.

بِسْمِ اللَّهِ الرَّحْمَنِ الرَّحِيمِ

نام: امیر

نام خانوادگی: موحدی مثبت

کد ملی: ۳۸۷۳۳۴۶۹۵۸

رشته تحصیلی: مدیریت بازرگانی

مقطع تحصیلی: کارشناسی ارشد

سال تولد: ۱۳۶۶

نام سازمان: فناپ

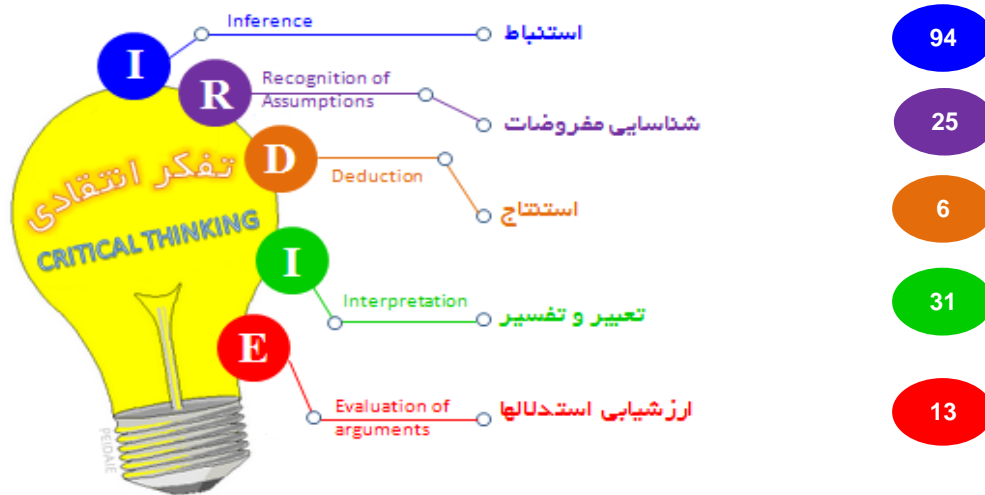
سال اخذ آزمون: ۱۴۰۰

فهرست مندرجات

| | |
|---|---------------------------|
| ۳ | کلیات |
| ۴ | استنباط |
| ۵ | شناسایی مفروضات |
| ۶ | استنتاج |
| ۷ | تعبیر و تفسیر |
| ۸ | ارزشیابی استدلالهای منطقی |

و) تفکر تحلیلی و انتقادی:

تفکر انتقادی فرایندی نظامدار و عقلانی است که در طی آن، فرد به طور فعال و متبحرانه به مفهوم سازی، کاربرد، تحلیل، ترکیب و ارزشیابی اطلاعات گردآوری شده یا تولیدشده می پردازد و از طریق مشاهده، تجربه، تامل و استدلال به سمت باور و عمل پیش می رود به عبارت دیگر تفکر انتقادی، تفکر مستدل و تیزبینانه درباره آنچه چیزی را باور کنیم و چه اعمالی را انجام دهیم نیز تعریف شده است لذا نوعی ارزیابی تصمیمات از راه واری منطقی و منظم مسائل، شواهد، و راه حلها قلمداد می شود.



وضع مویود تفکر انتقادی آقای امیر مومدی مثبت در مدل واتسون گلیرز

نتایج تحلیل داده ها حاکی از آن است که امتیاز تفکر انتقادی آقای امیر مومدی مثبت ۳۳.۷۵ از ۱۰۰ بوده و در حد ضعیف ارزیابی می شود. از بین مولفه های تفکر تحلیلی و انتقادی بیشترین امتیاز ایشان در استنباط و کمترین امتیاز وی در استنتاج می باشد. شرح تفصیلی هر یک از مولفه های پنجگانه در صفحات بعدی ارائه شده است.



CRITICAL THINKING

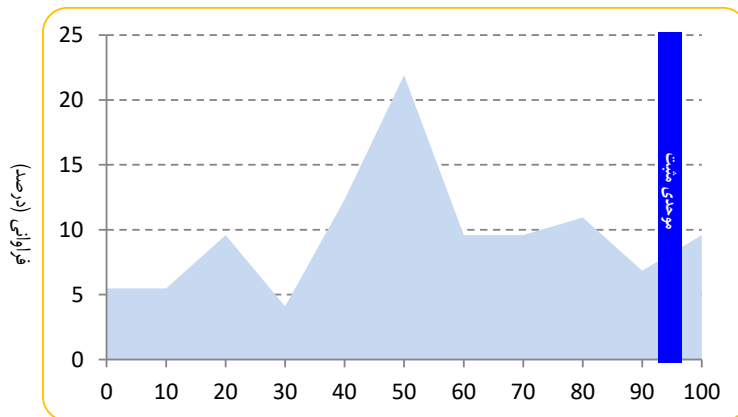
34

امتیاز نهایی آقای امیر مومدی مثبت در قابلیت تفکر انتقادی



استنباط:

استنباط، توانایی تشخیص داده های درست از نادرست از میان اطلاعات داده شده می باشد. یا به عبارتی نتیجه ای است که فرد از پدیده های به وقوع پیوسته به دست می آورد. مثلاً اگر چراغهای خانه ای روشن باشد و از داخل خانه صدای موسیقی شنیده شود، شخص می تواند استنباط کند احتمالاً کسی در خانه است. البته این استنباط میتواند درست یا نادرست باشد، مثلاً ممکن است اهل خانه هنگام بیرون رفتن چراغها و رادیو را خاموش نکرده باشند.



نمودار مقایسه فرد با سایرین در توانایی استنباط درست

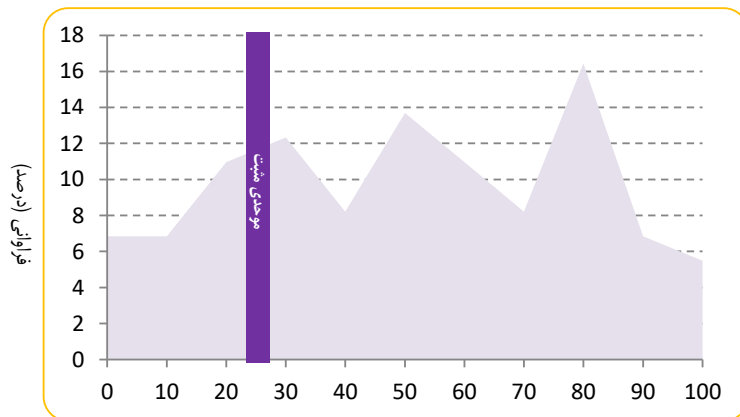


نتایج آزمون حاکی از آن است که امتیاز آقای امیر موحدی مثبت در تشخیص داده درست و نادرست از بین اطلاعات مختلف ۹۴ از ۱۰۰ بوده و می توان سطح توانایی ایشان را در مولفه استنباط در حد قوی ارزیابی نمود.

مقایسه امتیاز آقای امیر موحدی مثبت در این مولفه با توزیع امتیاز سایر افراد مورد مطالعه نیز نشان می دهد که امتیاز ایشان از ۹۳ درصد افراد مطالعه کمتر بوده و از ۷ درصد افراد مورد مطالعه بیشتر است. در مجموع وضعیت توانمندی ایشان در مولفه استنباط بیشتر از میانگین امتیاز سایر افراد ارزیابی شده می باشد.



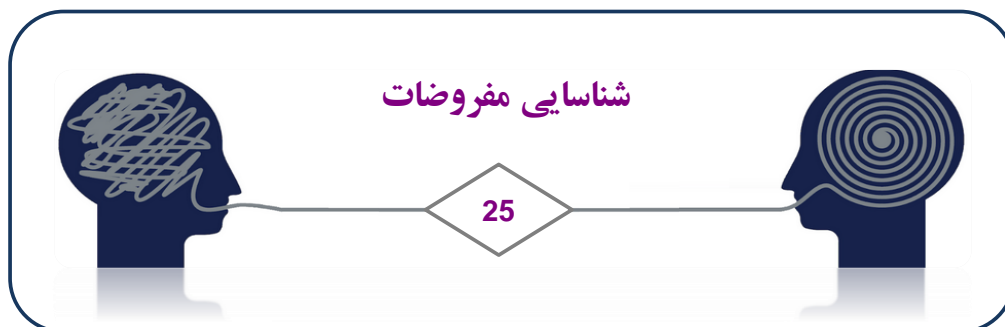
مفروض عبارتی است که از پیش در نظر گرفته می شود، بدیهی فرض شده و یا برای پذیرفته شدن پیشنهاد می گردد. وقتی می گوئید من در مرداد ماه فارغ التحصیل خواهم شد، فرض می کنید تا مرداد ماه زنده خواهید بود و یا دانشکده، فارغ التحصیلی شما را در مرداد اعلام خواهد کرد و مواردی از این قبیل. شناسایی مفروضات در حقیقت توانایی تشخیص مفروضات پیشنهادی از عبارات بیانی می باشد.



نمودار مقایسه فرد با سایرین در توانایی شناسایی مفروضات

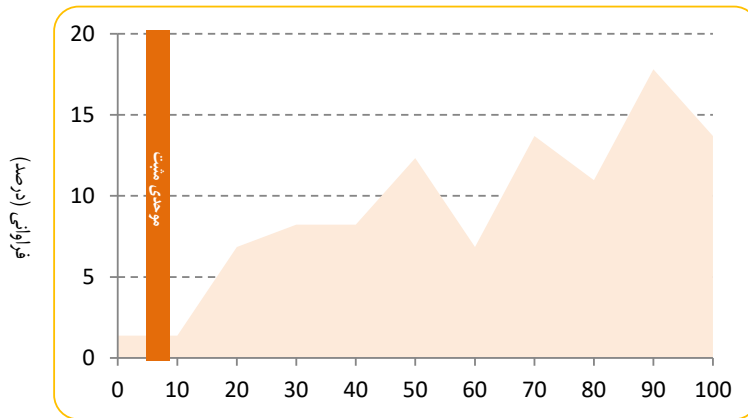
نتایج آزمون حاکی از آن است که امتیاز آقای امیر موحدی مثبت در تشخیص صحیح مفروضات ذهنی، ۲۵ از ۱۰۰ بوده و می توان توانایی شناسایی مفروضات ایشان را در حد ضعیف ارزیابی نمود.

مقایسه امتیاز آقای امیر موحدی مثبت در این مولفه با توزیع امتیاز سایر افراد مورد مطالعه نیز نشان می دهد که امتیاز ایشان از ۲۸ درصد افراد مطالعه کمتر بوده و از ۷۲ درصد افراد مورد مطالعه بیشتر است. در مجموع وضعیت توانمندی ایشان در مولفه شناسایی مفروضات کمتر از میانگین امتیاز سایر افراد ارزیابی شده می باشد.



قیاس (استنتاج):

تعیین این که آیا نتایج معینی ضرورتاً از اطلاعات در عبارات یا قضایای معینی ناشی می شوند. در استنتاج پیش داوری ها نباید بر قضاوت و نتیجه گیری تأثیر بگذارد، چرا که این پیش داوری ها باعث نتیجه گیری نادرست می شود. در استنتاج توانایی تفکیک مقدمات و داده ها از نتیجه کلی حائز اهمیت است.



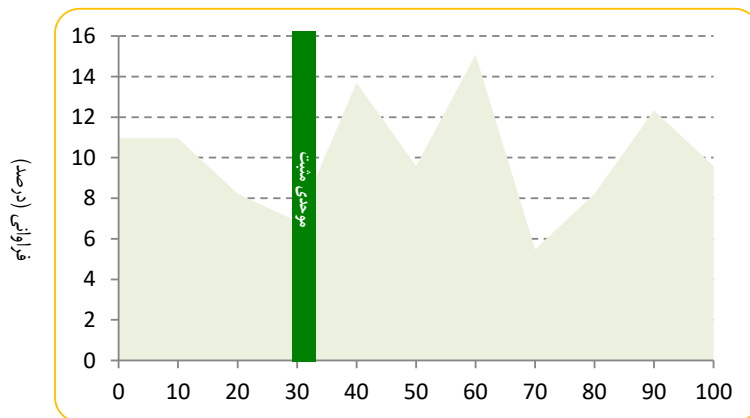
نمودار مقایسه فرد با سایرین در توانایی قیاس و استنتاج

نتایج آزمون حاکی از آن است که امتیاز آقای امیر موحدی مثبت در استنتاج صحیح و نتیجه گیری درست در مسائل، ۶ از ۱۰۰ بوده و می توان توانایی استنتاج ایشان را در حد ضعیف ارزیابی نمود.

مقایسه امتیاز در این مولفه با توزیع امتیاز سایر افراد مورد مطالعه نیز نشان می دهد که امتیاز ایشان از ۱ درصد افراد مطالعه کمتر بوده و از ۹۹ درصد افراد مورد مطالعه بیشتر است. در مجموع وضعیت توانمندی ایشان در مولفه استنتاج کمتر از میانگین امتیاز سایر افراد ارزیابی شده می باشد.



تعبیر و تفسیر توانایی پردازش اطلاعات و تعیین اعتبار آنها می باشد. در این فرایند بایستی قضاوت شود که آیا نتایج به طور منطقی از داده ها و مقدمه های خود گرفته شده است یا خیر. بنابراین، در تعبیر و تفسیر استنتاجی صورت نمی گیرد بلکه نتایج در دسترس ما می باشد و موضوع مهم این است که داده ها و مقدمه ها مورد تجربه و تحلیل قرار بگیرند و برآورد شود که آیا نتایج گرفته شده از آنها درست است یا نادرست



نمودار مقایسه فرد با سایرین در توانایی تعبیر و تفسیر



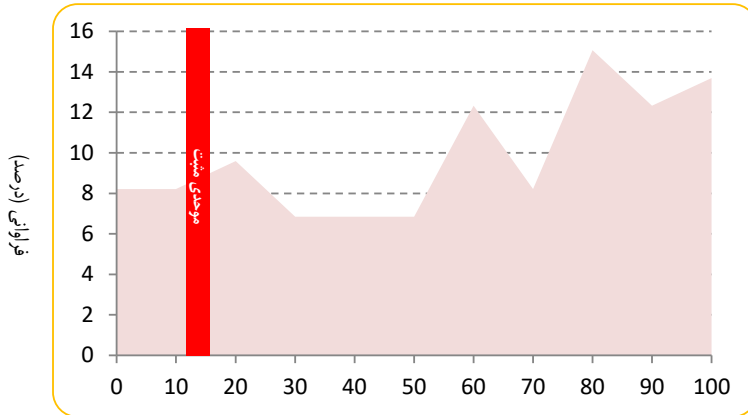
نتایج آزمون حاکی از آن است که امتیاز آقای امیر موحدی مثبت در پردازش اطلاعات و تعیین اعتبار آنها ، ۳۱ از ۱۰۰ بوده و می توان توانایی تعبیر و تفسیر ایشان را در حد ضعیف ارزیابی نمود.

مقایسه امتیاز آقای امیر موحدی مثبت در این مولفه با توزیع امتیاز سایر افراد مورد مطالعه نیز نشان می دهد که امتیاز ایشان از ۲۷ درصد افراد مطالعه کمتر بوده و از ۷۳ درصد افراد مورد مطالعه بیشتر است. در مجموع وضعیت توانمندی ایشان در مولفه تعبیر و تفسیر کمتر از میانگین امتیاز سایر افراد ارزیابی شده می باشد.



ارزشیابی استدلال های منطقی:

در موارد مهم تصمیم گیری درباره انتخاب استدلال های قوی و ضعیف، مطلوب تر آن است که بتوانیم استدلال های قوی و ضعیف را تشخیص دهیم. یک استدلال منطقی وقتی قوی است که هم مهم، و هم در ارتباط مستقیم با سؤال باشد و یک استدلال وقتی ضعیف است که مستقیماً در ارتباط با سؤال نباشد و حتی اگر از اهمیت زیادی برخوردار باشد یا کم اهمیت باشد یا تنها جنبه های علمی و کم اهمیت سؤال در ارتباط باشد.



نمودار مقایسه فرد با سایرین در توانایی ارزیابی استدلالهای منطقی

نتایج آزمون حاکی از آن است که امتیاز در انتخاب استدلالهای درست، ۱۳ از ۱۰۰ بوده و می توان توانایی ارزشیابی استدلالهای منطقی ایشان را در حد ضعیف ارزیابی نمود.

مقایسه امتیاز آقای امیر موحدی مثبت در این مولفه با توزیع امتیاز سایر افراد مورد مطالعه نیز نشان می دهد که امتیاز ایشان از ۸ درصد افراد مطالعه کمتر بوده و از ۹۲ درصد افراد مورد مطالعه بیشتر است. در مجموع وضعیت توانمندی ایشان در مولفه ارزشیابی استدلالهای منطقی کمتر از میانگین امتیاز سایر افراد ارزیابی شده می باشد.

